

# Reserva tu examen CSCA

## parte III

CON TRADUCCIÓN



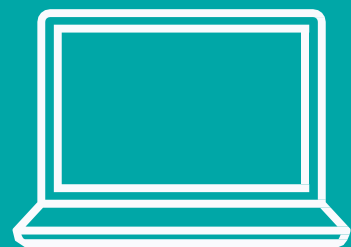
# APSCA

ASSOCIATION OF PROFESSIONAL  
SOCIAL COMPLIANCE AUDITORS

# Paso Uno

## ERS

Es necesario presentar una Solicitud de examen (ERS, por sus siglas en inglés) previo a la calendarización de la fecha del examen. Esto tiene que hacerlo la Empresa Miembro para la que trabajas.



Para obtener la ERS, inicia sesión en la página Member Firms Only o las Empresas Miembros pueden contactar con [exam@theapsca.org](mailto:exam@theapsca.org)



Las Empresas Miembros deben proporcionar el nombre y número de mebresía de le Auditor que hayan asignado para hacer el examen. Favor de indicar también quién pagará la tarifa del examen, sea la Empresa Miembro o le Auditor.

Si no estás asociade con una Empresa Miembro, eres une Auditor Independiente

*Audidores Independientes,  
favor de contactar a  
[exam@theapsca.org](mailto:exam@theapsca.org)*



# Paso Dos

## FACTURACIÓN&PAGO



Si la Empresa ha sido citada en el formulario ERS como la parte responsable del pago, APSCA le hará llegar la factura en el momento en el que le reenvíe el formulario ERS a la Empresa.

Si le auditor es quien paga el examen, la factura le será enviada después de hecha la reservación.

El pago tiene que hacerse por lo menos **14 días hábiles** antes de la fecha del examen para evitar que éste sea desautorizado.

# Tarifas de examen 2022



\* = listado de idiomas, véase tarifa programada

Parte III lista A*	\$350
Parte III lista B*	\$560
Parte III lista C*	\$625

---

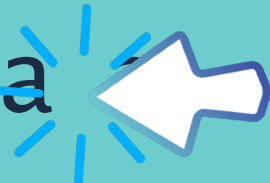
## Costos Adicionales

No presentarse/ problema técnico	Tarifa completa
Cancelación <2 días preaviso	Tarifa completa
Cancelación preaviso de 2-30 días	Tarifa completa
• Cualquier otra cancelación	\$250

# Paso Tres

Reserva tu examen  
usando *Calendly*



1. Cuando haya recibido el ERS, APSCA enviará a le Auditor un enlace para reservas
  2. En ese momento le Auditor puede hacer una reserva a través de **Calendly** utilizando un enlace específico para un idioma determinado 
- a Inglés mandarín

# Página de reservas de Calendly

**Select a Date & Time**

June 2022

MON TUE WED THU FRI SAT SUN

		1	2	3	4	5
6	7	8	9	10	11	12
No times in June						
<a href="#">View next month &gt;</a>						
20	21	22	23	24	25	26
27	28	29	30			

🌐 Sydney, Melbourne Time (12:46pm) ▾

**Select a Date & Time**

July 2022

MON TUE WED THU FRI SAT SUN

				1	2	3
4	5	6	7	8	9	10
11	12	13	14	15	16	17
18	19	20	21	22	23	24
25	26	27	28	29	30	31

🌐 Sydney, Melbourne Time (12:46pm) ▾

**Enter Details**

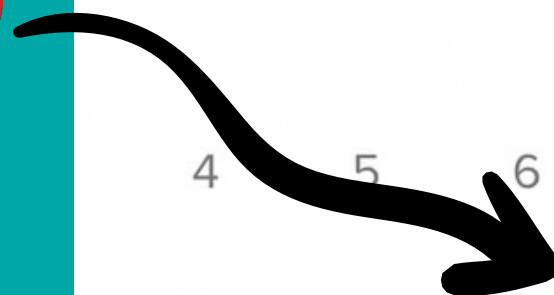
First Name \*

Last Name \*

Email \*

Please enter your APSCA Member Number \*

[Schedule Event](#)



# Idiomas Alternativos



Las listas B y C de idiomas requieren de una persona que traduzca

Cuando reserves en Calendly, bloquea 3.5 horas si necesitas traducción

Se asignará un tiempo adicional a cada escenario durante el examen



# Traducción en directo durante el examen

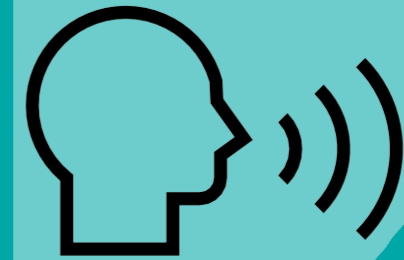
Interviewer



Translator



Auditor



Durante el examen, le entrevistador dirá las preguntas en inglés a le traductor, éste, a continuación, se las transmitirá a le auditor en su idioma nativo.

Le auditor, a su vez, responderá en su idioma a le traductor, que transmitirá la respuesta a le entrevistador



- Inicia session en ProctorU 3-4 días antes del examen para comprobar cambios
- Los cambios o cancelaciones de examen se hacen a través del enlace en la invitación para el examen O contactando con APSCA
- Cambios de fecha para el examen deben hacerse con 30 días de antelación
- Si les Auditores requieren ciertos ajustes, favor de contactar con [exam@theapsca.org](mailto:exam@theapsca.org)
- Les Auditores deben hacer un test de su equipo antes del examen

# Información importante para reservar

Para preguntas relacionadas con la reservación de tu examen, por favor contacta con [exam@theapsca.org](mailto:exam@theapsca.org)



# ¡Siguiente paso, prepárate!

Ve la Biblioteca de Recursos para información relacionada con la preparación para el examen

APSCA

ASSOCIATION OF PROFESSIONAL  
SOCIAL COMPLIANCE AUDITORS

