



ASSOCIATION OF PROFESSIONAL
SOCIAL COMPLIANCE AUDITORS

The background of the slide is composed of teal-colored geometric shapes, primarily triangles, which contain semi-transparent images of professionals. One image shows a woman in a white lab coat and hard hat looking at a laptop. Another shows a man in a white lab coat writing on a clipboard. A third shows a man in a dark sweater and glasses speaking to a group of people. The overall aesthetic is clean and professional.

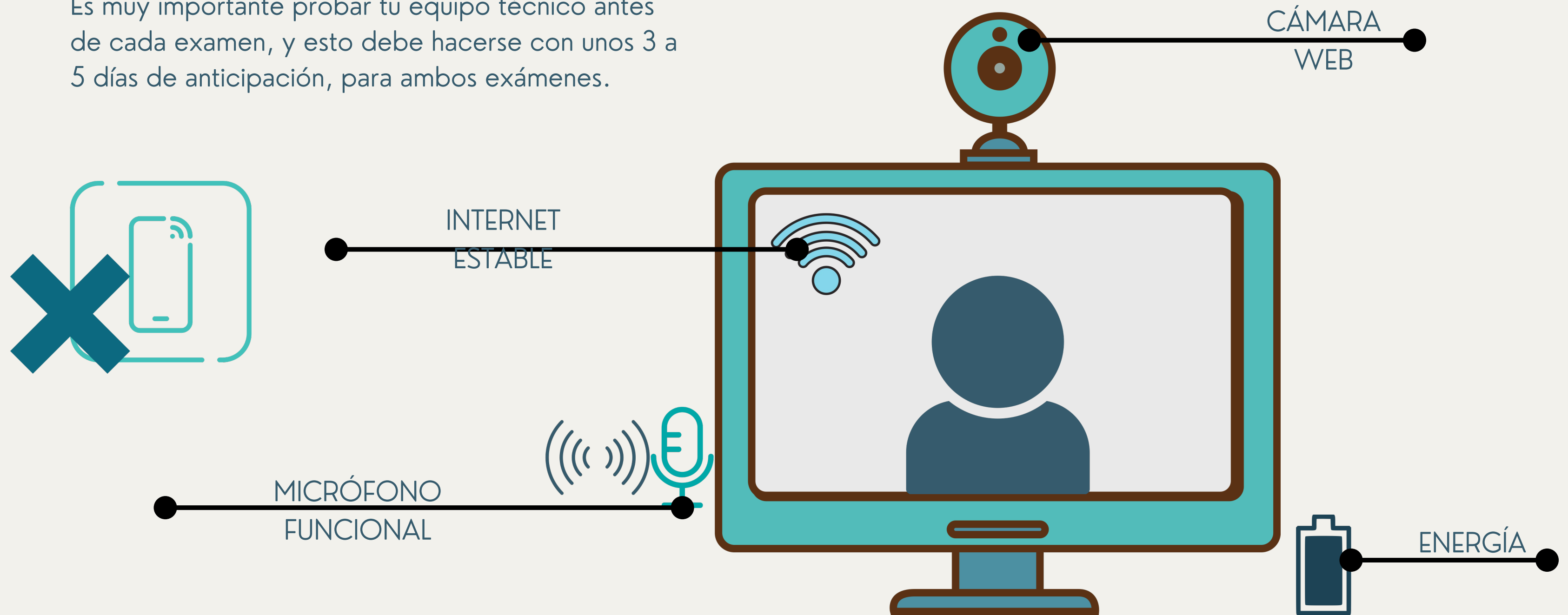
EXAMEN PARTE I & II

PROBANDO EL EQUIPO

August
2022

Requerimientos IT

Es muy importante probar tu equipo técnico antes de cada examen, y esto debe hacerse con unos 3 a 5 días de anticipación, para ambos exámenes.



Antes de hacer la prueba

Antes de proceder a hacer la prueba, hay que tomar en cuenta unas cuantas consideraciones, incluyendo qué navegador se está usando, qué extensión del navegador se necesita y la ubicación en la que se realizan las pruebas.



CHROME



FIREFOX



EXTENSIONWEB



UBICACION

Paso 1: Comprobar el equipo a través de ProctorU

Para probar tu equipo, inicia sesión en tu cuenta de ProctorU a través del enlace disponible en el Manual del Auditor (Auditor Handbook).

Esta prueba te indicará si el equipo está funcionando adecuadamente, o si está fallando en categorías específicas que requieren ser atendidas antes de pasar a hacer el examen.

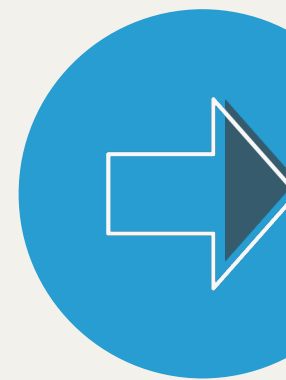



Paso 2: Conecta con un técnico en vivo

Después de comprobar el equipo, conecta en vivo con un técnico para completar la prueba de equipo y conexión

Rellena el formulario en la web y haz clic en "comprobación de equipo" ('equipment check')

Verifica que los detalles en el formulario son correctos y que el nombre proporcionado coincide con el nombre registrado con ProctorU, que la institución sea APSCA **NO** la empresa auditora y que la fecha del examen sea la correcta



Live technician 


Fill out the form below to connect to a Help Desk Technician

Sunny Chand

APSCA

Feb 28th

Connect to a live person





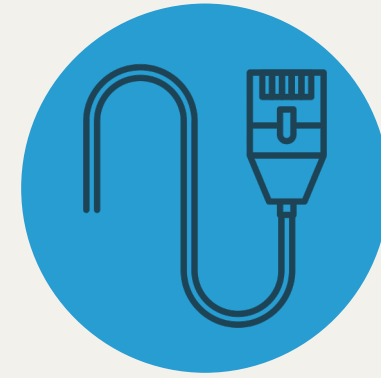
Chat en vivo con ProctorU

Tanto durante la prueba como en el examen, los auditores podrán comunicarse con el personal técnico de ProctorU a través del chat en vivo



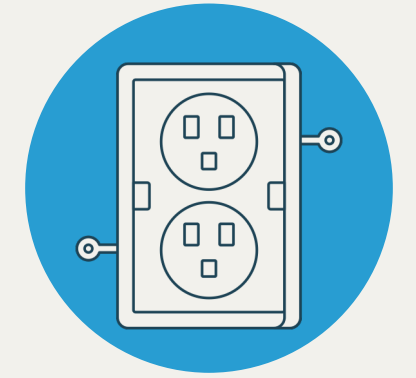
Manual del Auditor (Auditor Handbook)

Dirígete a la sección FAQ al final del Auditor Handbook para respuestas a preguntas relacionadas con la comprobación del equipo que han sido planteadas previamente por otros auditores



Es clave un Internet estable

Para el éxito del examen es vital una conexión de Internet sólida y estable. Para una conexión más estable, considera conectarte a un puerto ethernet en vez de usar una conexión inalámbrica.



Conéctate a una fuente de energía

Un sistema informático funcional no es nada sin una batería completamente cargada. Cuando pruebes el equipo y el día del examen, conecta tu equipo a un tomacorrientes, **no** dependas de una batería

¡Buena suerte!

Esperamos que esta presentación te haya servido de ayuda para la preparación de tu examen y la comprobación de tu equipo.
Recuerda, ¡no te preocupes, prepárate!

Contáctanos

exam@theapsca.org

director@theapsca.org

