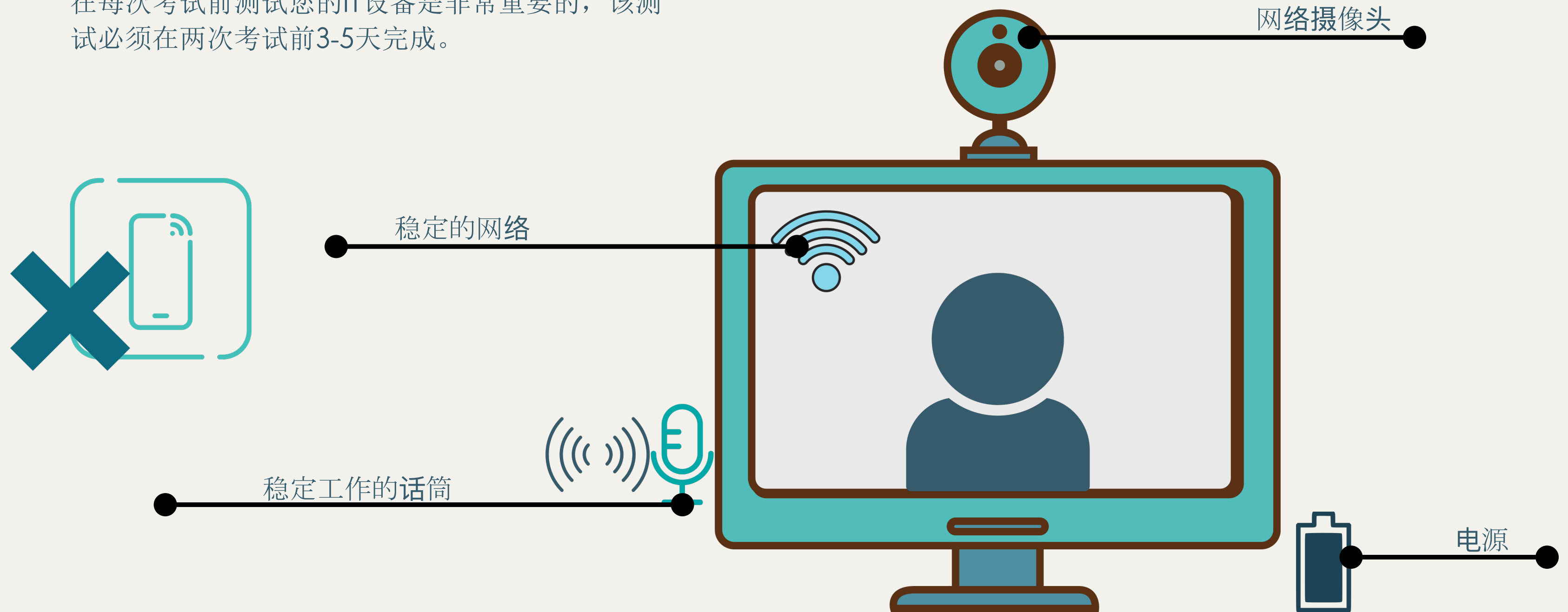


第一及第二部分考试

设备测试

IT 要求

在每次考试前测试您的IT设备是非常重要的，该测试必须在两次考试前3-5天完成。



测试设备前

开始测试之前需要注意：

- 使用哪些浏览器
- 测试的地点

观看如下视频：[Test-Taker Experience video](#)

浏览如下网页：[Test-Taker page](#)



GUARDIAN浏览器



CHROME谷歌浏览器



测试地点

第一步： 通过ProctorU 测试设备

通过《审核员手册》中的链接，登录您的ProctorU账户，测试设备。

该测试将显示设备是否正常运行，或是在某些特定环节中出现故障，需要在考试前加以注意。

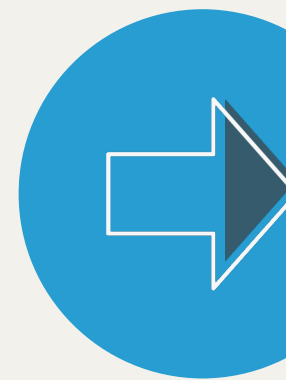



第二步： 连接现场技术人员

测试完设备后，连接到现场技术人员，完成设备和连接测试。

填写网络表格并点击设备检查。

确保表格中的细节是正确的，列出的名字与在ProctorU网站注册的名字一致，机构列项为APSCA而不是审核公司，并且预定考试的日期是正确的。



Live technician 

Fill out the form below to connect to a Help Desk Technician

Sunny Chand

APSCA

Feb 28th

Connect to a live person





ProctorU 即时聊天功能

在设备测试过程和实际考试期间，审核员可以通过即时聊天功能与ProctorU技术人员进行交流



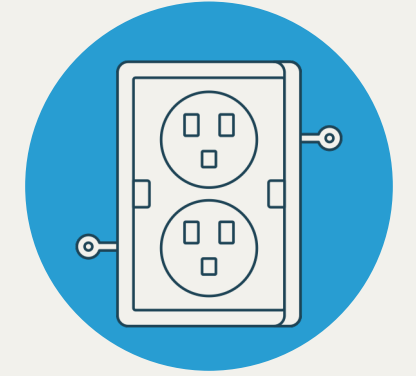
审核员手册

请参阅《审核员手册》末尾的“常见问题”部分，了解其他审核员以前提出的与设备测试有关的问题及答案。



稳定的网络 是关键

稳定的网络连接对考试的成功至关重要。建议连接到一个以太网端口，而不是使用无线网络，以获得更稳定的连接。



插上电源

如果没有充满电的电池，计算机系统的功能就无从谈起。在测试设备和考试当天，将设备插入电源插座，不要依赖计算机自带电池。

祝你好运!

我们希望这个介绍能对您的考试准备和设备测试有所帮助。

请记住，不要害怕，做足准备!

联系我们:

exam@theapsca.org

director@theapsca.org

